



UN NOUVEAU  
REGARD  
SUR L'ESPACE  
PORTUAIRE





## UNE RELATION FORTE ET RESPECTUEUSE

« Depuis toujours, j'entretiens avec le monde maritime et le nautisme une relation privilégiée, à l'image de mes participations, comme skipper ou comme organisateur, à des courses trans-océaniques. L'expérience acquise dans des aventures d'une telle envergure et la conscience de leur caractère exceptionnel m'amènent aujourd'hui à servir sous d'autres formes le milieu marin et le littoral. La création de l'**entreprise BlueRing** et l'élaboration d'un concept breveté du même nom, en témoignent. BlueRing est un formidable projet humain, technique et urbain qui mobilise les passions et déclenchera sans nul doute les plus fortes adhésions. »

Damien Grimont



## L'ENGAGEMENT

Le concept BlueRing est né d'une **« autre » vision** de l'espace portuaire. Elle en redessine la fonction, l'usage et l'attraction et ajoute aux trois dimensions d'un port conventionnel, une quatrième : **la dimension événementielle**.

Cet apport s'illustre par la **volonté** de mettre en œuvre avec le concept BlueRing des espaces portuaires innovants, polyvalents, valorisants et spectaculaires, et apporter par une démarche globale des solutions à des problématiques **sociétales** et **environnementales** : créer bien plus que des ports, mais de véritables lieux caractérisés, des **lieux de vie**, des lieux d'envies.

Enfin, servir la **raison écologique** en respectant, des **fondations aux finitions**, une pratique intransigeante de préservation et de valorisation du littoral et du patrimoine maritime.

**BlueRing** réinvente le lien entre la terre et la mer.

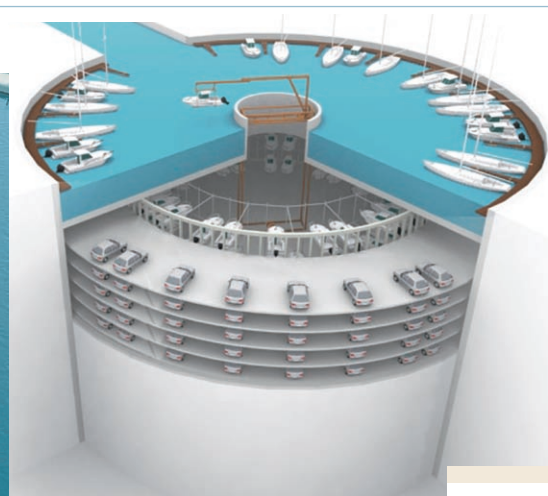
« Inventer, c'est penser à côté. » *Albert Einstein*



## UN CONCEPT AMBITIEUX ET RÉALISTE

*Le concept BlueRing consiste à assembler des **anneaux auto-stables**, modulables, de grand diamètre et créer ainsi des ports multi-fonctionnels d'un genre nouveau.*

*BlueRing **optimise l'espace envisagé** grâce à une organisation inédite. En surface, un bassin circulaire en eau profonde, le **port à flot**, est contenu dans l'enceinte en paroi moulée. Aux niveaux inférieurs, les **extensions techniques**, le port à sec, un parking, des commerces ou d'autres services se superposent.*



## L'ADAPTABILITÉ

Le concept BlueRing s'intègre dans tous les sites. Sa **modularité** permet tous les programmes et tous les cas de figure, des plus simples aux plus complexes : par sa dimension verticale, il favorise la création d'extensions portuaires en respectant ainsi le littoral naturel.

**Empilant** les équipements et les services et **mutualisant** leur utilisation, le concept BlueRing appliqué à un réaménagement ou à une création de port représente une **gestion gagnante** de l'espace.

Il apporte une solution réellement efficace au problème des places de port, il instaure un **nouveau rapport à l'eau**, facilite l'accès aux bateaux, supprime les digues et cela dans la perspective de la préservation des paysages et du **développement durable**.

Variable dans sa forme, évolutif dans ses fonctions, le concept BlueRing multiplie les possibilités et les déclinaisons (nombre de bassins, nombre de niveaux, nature de leur exploitation...). Il cumule les avantages d'une **réponse économique** avec le prestige d'un **lieu requalifié**. Espace livré « clé en main », ce nouveau port est aussi ou d'abord un **geste architectural fort**.





## UNE ALLIANCE SOLIDE ET TALENTUEUSE

**Projet collaboratif** par excellence, la concrétisation du concept BlueRing et la mise en chantier des premiers ports nécessitent une **synergie de compétences** à la hauteur des enjeux technologiques et économiques. Le projet a bénéficié très en amont des soutiens de partenaires experts : **SCE** société d'ingénierie pour les études et la maîtrise d'œuvre et **SOLETANCHE BACHY** pour la réalisation des travaux liés au brevet.



## LA FIABILITÉ

BlueRing, société d'ingénierie, développe et commercialise le concept. Celui-ci résulte de **techniques éprouvées** de construction et prend en compte tous les savoir-faire et l'expérience, notamment **à l'international**, de ses partenaires pour garantir la faisabilité technique et économique du projet.

BlueRing assure la coordination du projet, de la conception jusqu'à la réalisation de l'ouvrage et livre un **port nouveau** qui, conformément à son approche précautionneuse du milieu littoral et marin, intègre les aménagements indispensables à la bonne gestion de l'environnement :

- récupération des eaux usées,
- mise en place d'un système anti-envasement,
- maintien d'une eau cristalline...





## DES LIEUX DYNAMISÉS ET VALORISÉS

*En réalisant un port BlueRing, vous dotez votre localité d'une infrastructure qui est bien plus qu'un simple port. En conjuguant les **bénéfices économiques et sociaux**, celui-ci se définit comme un lieu d'activités principalement dédiées au nautisme mais aussi comme un pôle événementiel et culturel. **Vecteur d'image**, un port BlueRing affirme une dimension identitaire forte et confirme à sa ville un positionnement singulier et novateur.*



**Réaménager** une zone portuaire avec BlueRing génère de nouveaux usages et de nouvelles pratiques nautiques.

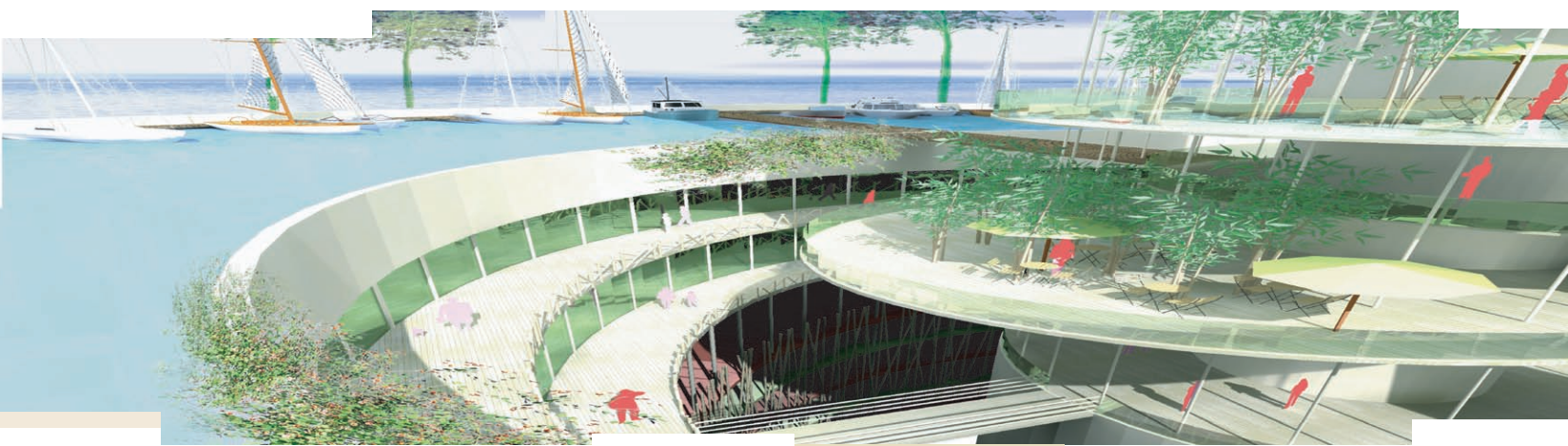
En favorisant la mobilité, elle **revitalise** un quartier et influe directement sur le renouveau urbain et participe à l'amélioration du cadre de vie.

Créer un port BlueRing, c'est **proposer à tous**, plaisanciers, habitants, visiteurs, vacanciers, un lieu de tous les possibles, une marina surprenante, une **destination marquante**... parce que remarquable.

## L'ATTRACTIVITÉ







[www.bluering.fr](http://www.bluering.fr)



tél. +33 (0)2 40 68 79 55  
e-mail : [contact@bluering.fr](mailto:contact@bluering.fr)  
5, avenue Augustin Louis Cauchy  
BP 10703 Nantes Cedex 03  
France

